

UN HÉRITAGE À TRANSMETTRE

Rebâtis
MONTETY

PROJET PASTORAL & SAUVEGARDE DU PATRIMOINE
POUR L'ÉGLISE SAINT VINCENT DE PAUL ET SES LOCAUX - TOULON

UN AVENIR À BÂTIR

SOMMAIRE

INTRODUCTION	03	PROJECTIONS	14
UN SITE EN PLEIN CŒUR DE TOULON.....	04	GALERIE DE PHOTOS	15
Une situation géographique idéale.		VOIR GRAND.....	16
PLAN DU SITE.....	05	Objectif n°1 : 1 million pour le parvis, l'église et ses locaux !	
GENÈSE DE L'ÉGLISE ET DU QUARTIER MONTETY	06	SOUTENIR LE PROJET	17
TOULON, PÔLE ÉTUDIANT	07	De manière concrète et immédiate en faisant un don.	
10 000 étudiants à Toulon et à proximité direct de Montety : un enjeu majeur à l'origine du projet Rebâtis Montety.		Ou en s'engageant sur l'avenir avec une promesse de don.	
REBÂTIS MONTETY EN BREF	08	QUID ?	18
Un projet en 3 volets.		Et si l'objectif n'est pas atteint ?	
UNE VIE PASTORALE.....	09	2 scénarios : une rénovation plus progressive / ou une cession d'une partie du patrimoine de l'Église avec la vente d'un morceau de la parcelle de Montety. Une situation qui devient urgente et que personne ne souhaite.	
01 - former des disciples missionnaires pour aujourd'hui, et faire de Montety un cœur battant de la foi dans la ville.		PRIONS ENSEMBLE.....	19
UNE VIE SOCIALE	10	COORDONNÉES	20
02 - choisir la fraternité et incarner la charité, à l'image de Paulin de Montety.			
UN LIEU DE VIE	11		
03 - devenir un lieu accessible à tous et toute la semaine.			
OBJECTIF MONTETY 2030	12		
Une rénovation totale du site estimée à 2 millions d'€			
CALENDRIER	13		

INTRODUCTION

Située au cœur de Toulon, à proximité de la gare, dans un quartier en plein renouveau et au pied du mont Faron, l'église Saint-Vincent-de-Paul, dit "Montety", est un lieu de prière, de rencontre et de mission.

Le projet pastoral Rebâtis Montety vise à lui redonner les moyens matériels à la hauteur de son dynamisme spirituel.

Depuis trois ans, une véritable renaissance anime la paroisse : étudiants, jeunes professionnels et paroissiens de toujours font vivre une Église

rayonnante,

vivante,

et **féconde.**

Mais cette vitalité se heurte aujourd'hui à une urgence matérielle : des bâtiments vieillissants, fragilisés par plus de 30 ans sans rénovation majeure.

Une nouvelle génération se lève pour prendre le relais, convaincue que bâtir aujourd'hui, c'est permettre à la mission de durer demain.

Alors, contribuez vous aussi à transformer ce lieu en un véritable phare d'Espérance au cœur de notre société qui en a tant besoin.

« L'un plante, l'autre arrose, mais Dieu donne la croissance. »

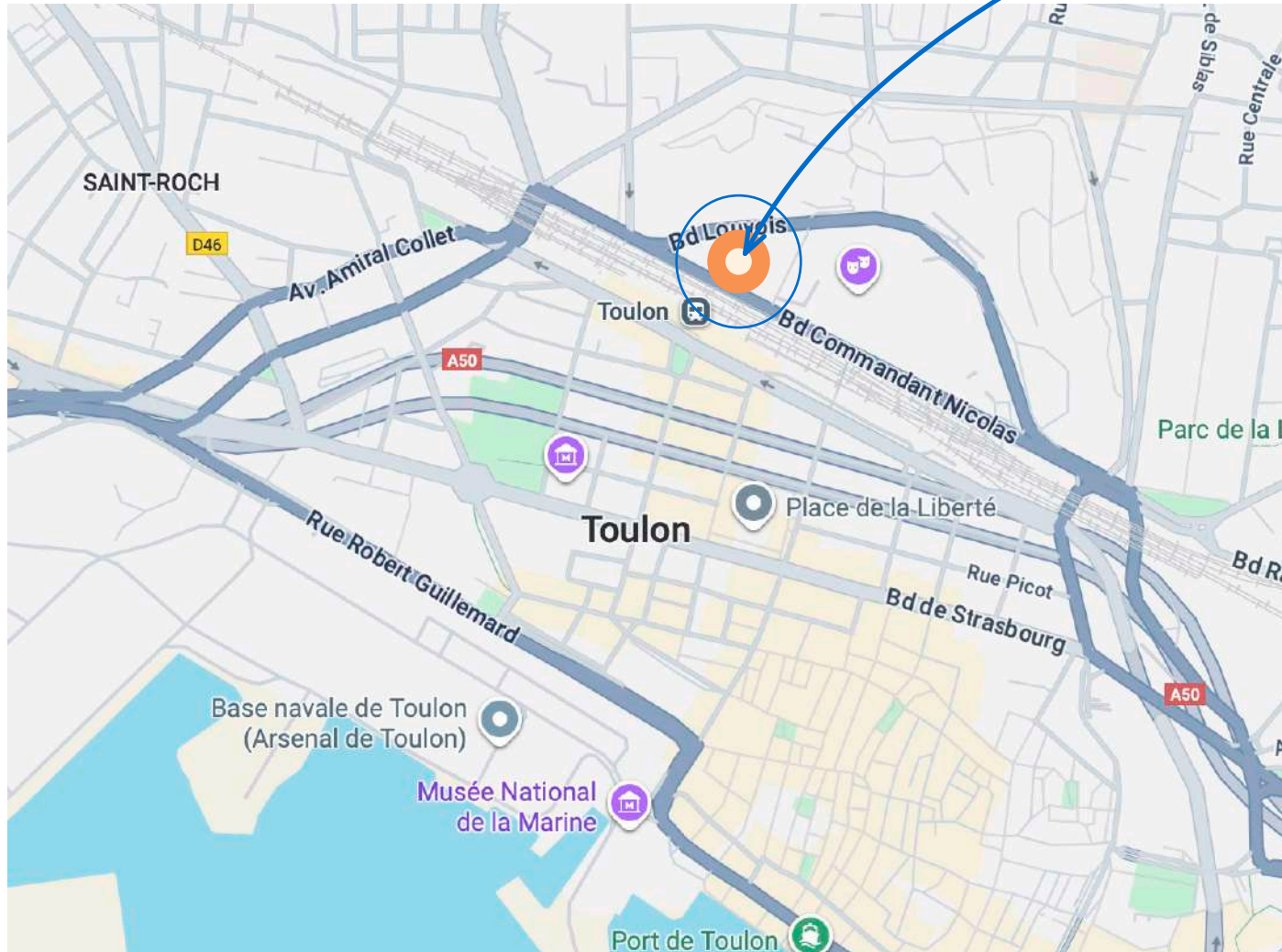
(1 Co 3, 6)



UN SITE EN PLEIN CŒUR DE TOULON

11 - 13 et 17 Boulevard Commandant Nicolas, 83000 TOULON

Juste là



À 2 pas de la gare



15 minutes du port

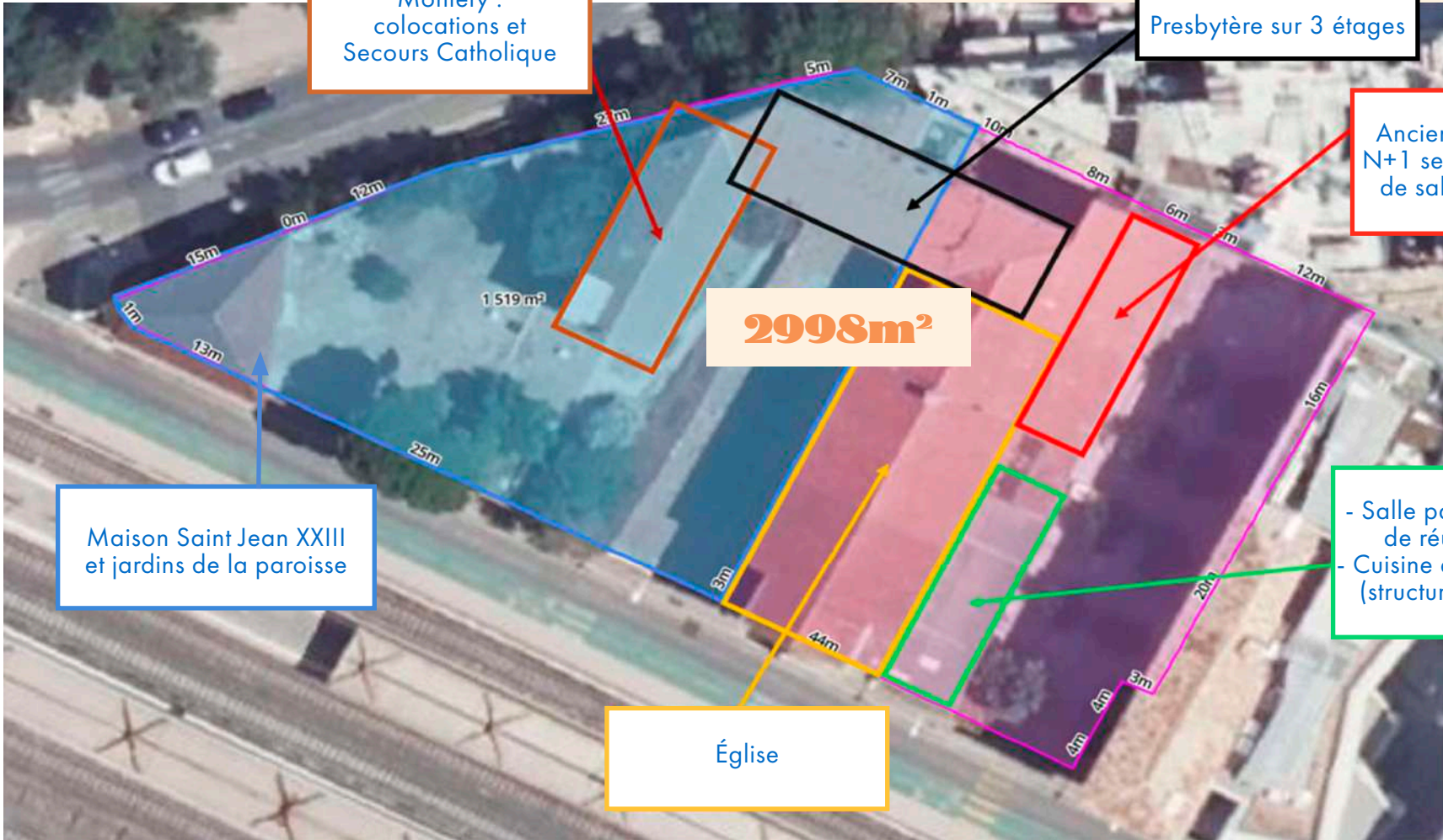


à côté des nouveaux bureaux de "l'îlot Montety"



& au cœur de la vie étudiante

vue aérienne de la parcelle



GENÈSE DE L'ÉGLISE ET DU QUARTIER MONTETY

une histoire enracinée dans la ville et la mission

En décembre 1852, des pères Capucins prêchent une grande mission à Toulon.

À cette occasion, plusieurs notables engagés dans les conférences Saint-Vincent-de-Paul, dont Paulin de Montety (1820–1898), ingénieur de marine, portent le désir de créer une œuvre durable d'évangélisation populaire.

En 1860, autour d'une nouvelle église se développent logements ouvriers, patronage, soutien scolaire et catéchisme. La chapelle est inaugurée en septembre 1864, devenant rapidement un cœur spirituel et social pour le quartier. La mission est ensuite successivement confiée aux pères du Saint-Esprit puis aux Salésiens.

En 1911, le Petit Séminaire diocésain, expulsé de Brignoles, s'installe à Montety jusqu'en 1919. Durant près de cinquante ans, la chapelle sert également de lieu de culte pour la paroisse Saint-Louis.

En juillet 1960, la chapelle devient l'église paroissiale Saint-Vincent-de-Paul, dans un quartier en développement, à l'occasion du troisième centenaire du saint. De style néo-gothique, elle borde le boulevard Commandant Nicolas. Agrandie en 1963, elle comprend une nef prolongée, un collatéral et un chœur au cœur de l'assemblée.

Son mobilier liturgique sobre comprend un autel en pierre provenant d'une carrière du pont du Gard, un chemin de croix en céramique d'Henri Pertus (1961) et des vitraux du chœur et du bas-côté réalisés par l'abbé Roy, complétés dans les années 2000 par des vitraux contemporains créés par les paroissiens.

Aujourd'hui, la transformation du quartier de Montety, marquée par l'arrivée d'étudiants et de nouveaux pôles urbains, appelle la paroisse à poursuivre sa mission : annoncer l'Évangile, servir la pauvreté et accompagner la jeunesse, dans des lieux à la hauteur de cet héritage.

Repères chronologiques

1852 – Mission des pères Capucins à Toulon. Paulin de Montety et les conférences Saint-Vincent-de-Paul portent le projet d'une évangélisation ouvrière.

1864 – Inauguration de la chapelle de Montety au cœur d'une cité ouvrière dédiée à la jeunesse, à l'éducation et à la solidarité.

1960 – La chapelle devient officiellement l'église paroissiale Saint-Vincent-de-Paul, adaptée à l'évolution du quartier.

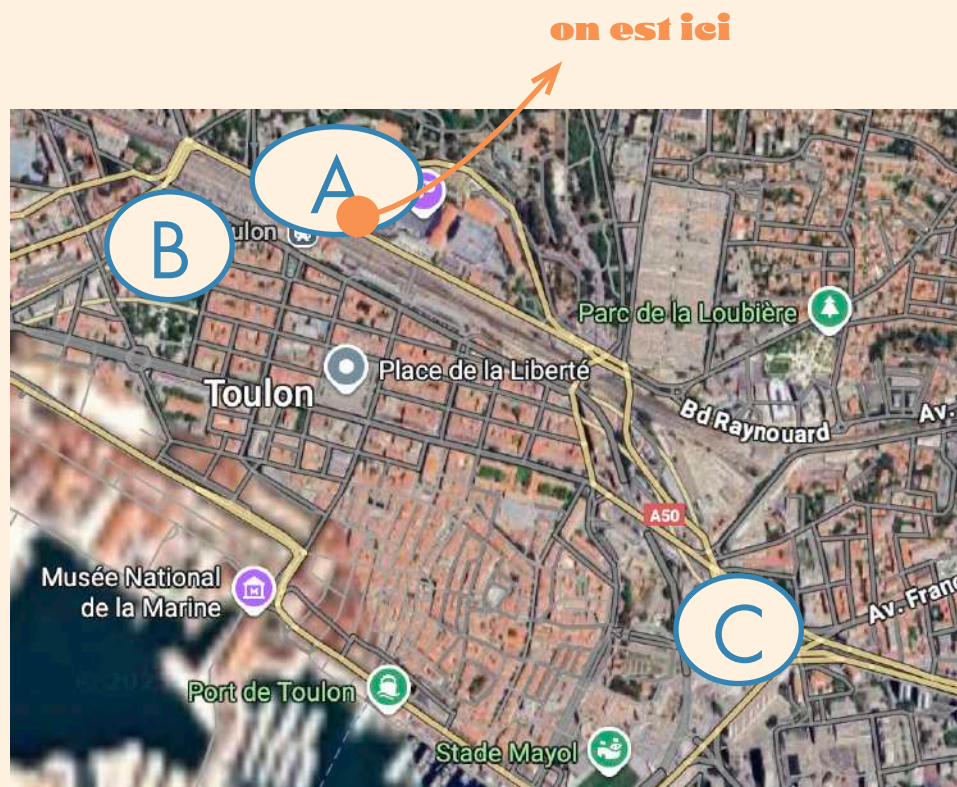
Aujourd'hui – Le quartier se transforme et accueille une nouvelle génération d'étudiants et de jeunes actifs. Le projet Rebâtis Montety s'inscrit dans cette continuité missionnaire.

« Souviens-toi des jours d'autrefois. »

(Dt 32, 7)

TOULON, PÔLE ÉTUDIANT

un enjeu majeur pour Montety



A

Montety

- Institut de Formation Public Varois des Professions de Santé (IFPVPS)

≈ 2800 étudiants

B

Chalucet

- Kedge Business School

- Camondo Méditerranée : architecture intérieure et design

- Les Beaux-Arts

≈ 1500 étudiants

C

Quartier Mayol

- Pôle universitaire

- Faculté de droit

≈ 6500 étudiants

Plus de **10 000** étudiants répartis sur 3 sites.

Face à cet enjeu, le projet Rebâtis Montety est né !

REBÂTIS MONTETY EN BREF

un projet en 3 volets

01

Une vie pastorale



02

Une vie sociale



03

Un lieu de vie



UNE VIE PASTORALE

former des disciples missionnaires pour aujourd'hui

Le cœur du projet Rebâtis Montety est pastoral.

Il répond à une question essentielle : comment favoriser la rencontre avec le Christ au cœur de la ville, et faire de chaque paroissien un disciple-missionnaire ?

La rénovation des locaux permettra de soutenir la vie liturgique, fraternelle et missionnaire : création d'un parvis accueillant, amélioration des accès, salles adaptées à la formation et aux rencontres, et conditions de vie dignes pour le curé et son équipe.

Ce volet vise à consolider et déployer la dynamique spirituelle lancée ces dernières années : prière, sacrements, accompagnement et évangélisation.



Implications immobilières

- Rénovation de l'église et du presbytère
- Création d'un parvis (inexistant à ce jour) et amélioration des accès
- Rénovation des salles et bureaux (2 salles et 3 bureaux)

2 enjeux

- La mission auprès des habitants du quartier appartenant au territoire paroissial.
- La mission auprès des étudiants et jeunes professionnels (évangélisation par et pour les étudiants et jeunes pros)

La pastorale aura vocation non pas à séparer ces deux réalités mais à permettre une fertilité croisée.



« Allez ! De toutes les nations faites des disciples. »

(Mt 28, 19)

UNE VIE SOCIALE

choisir la fraternité

Fidèle à son histoire, la paroisse place le service des plus fragiles au cœur du projet Rebâtis Montety.

La réhabilitation des lieux existants permettra de créer une colocation missionnaire, qui pourra évoluer en collocation intergénérationnelle. Des jeunes engagés y vivront pour animer la vie de prière, la présence fraternelle et l'attention aux plus vulnérables.

À l'image de Paulin de Montety, ce projet veut redonner toute sa place à une charité incarnée, vécue au quotidien.

Implications immobilières

- Rénovation totale de la Maison Paulin de Montety



« Portez les fardeaux les uns des autres. »

(Ga 6, 2)

UN LIEU DE VIE

au cœur de la paroisse, un lieu ouvert à tous

La paroisse, ambitionne de devenir un véritable lieu de vie, accessible tout au long de la semaine.

Un espace de restauration et de snacking, convivial et accueillant, favorisera les rencontres entre étudiants, jeunes professionnels et habitants du quartier. Des événements culturels et fraternels viendront nourrir cette dynamique.

Les espaces extérieurs permettront aussi bien d'accueillir des événements festifs que les enfants du patronage. Et des salles polyvalentes permettront également le développement de la vie paroissiale, du travail collaboratif, de la musique, de la formation et des conférences.

Implications immobilières

- Rénovation totale de la maison saint Jean XXIII et du jardin paroissial



**« Ils étaient assidus à la fraction du pain
et aux repas pris en commun. »**

(Ac 2, 46)

OBJECTIF MONTETY 2030

une rénovation totale du site sur 5 ans

Objectif n°1 : le premier million

Le parvis

- Destruction du hangar actuel : 90 000 €
- Parvis et ouverture : 40 000 €

L'église et ces locaux

- Rénovation complète de la toiture : 400 000 €
- Conformité électricité : 30 000 €
- Rénovation de l'église et des salles paroissiales : 260 000€
- Maîtrise d'œuvre et aléas : 180 000 €



Objectif n°2 : le deuxième million

Le presbytère & la maison Paulin de Montety

- Rénovation presbytère : 300 000 €
- Rénovation de la maison Paulin de Montety 300 000€
- Extérieurs : 50 000 €

Maison Saint Jean XXIII

- Rénovation et aménagement en snack : 150 000 €

Compléments

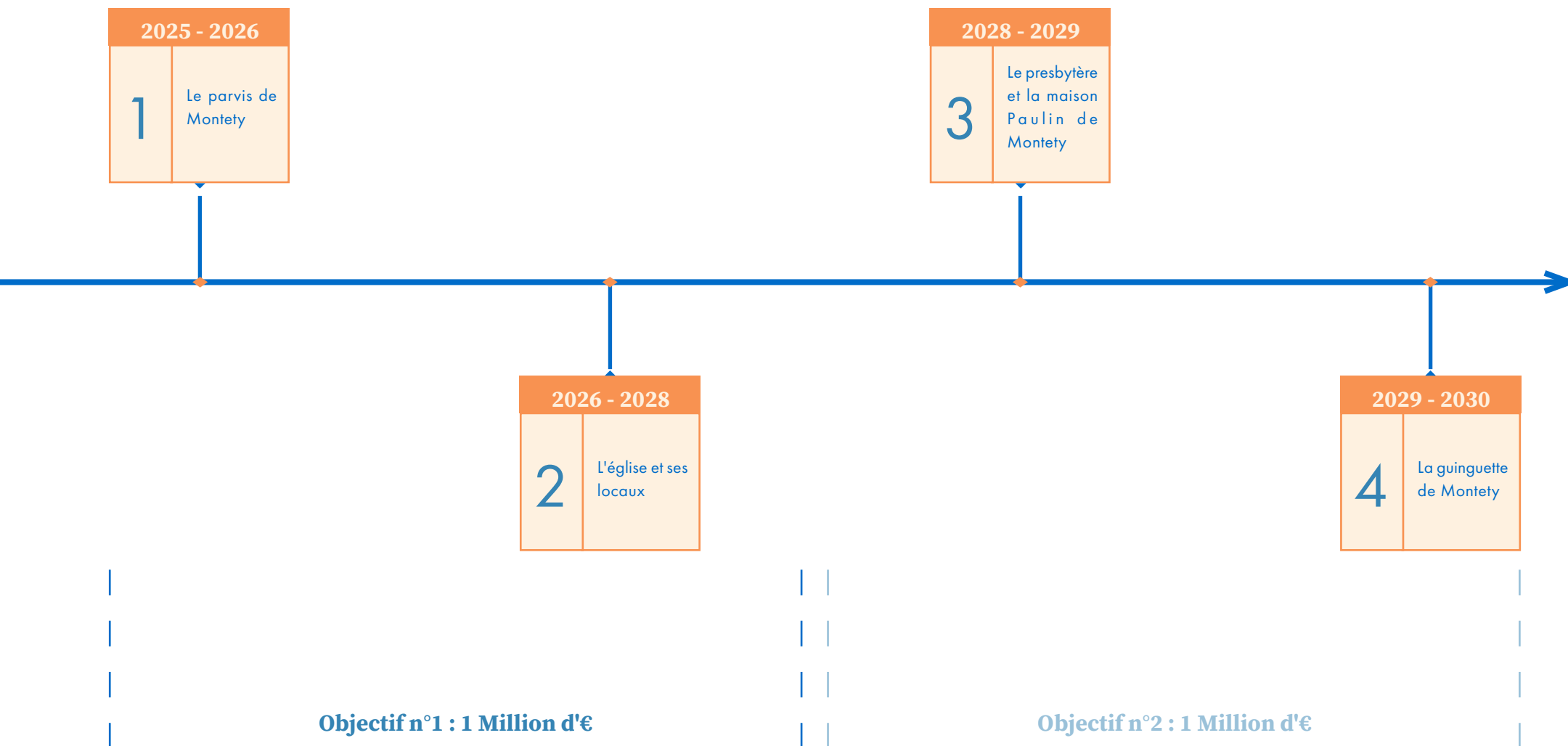
- Maîtrise d'œuvre et aléas : 200 000 €



Estimation totale
2 Millions d'€

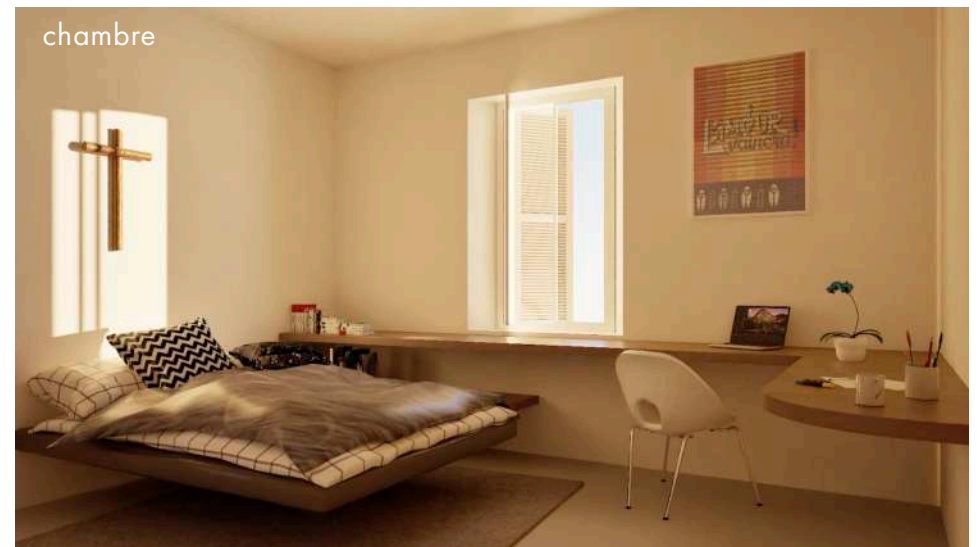
CALENDRIER

des travaux prévisionnels

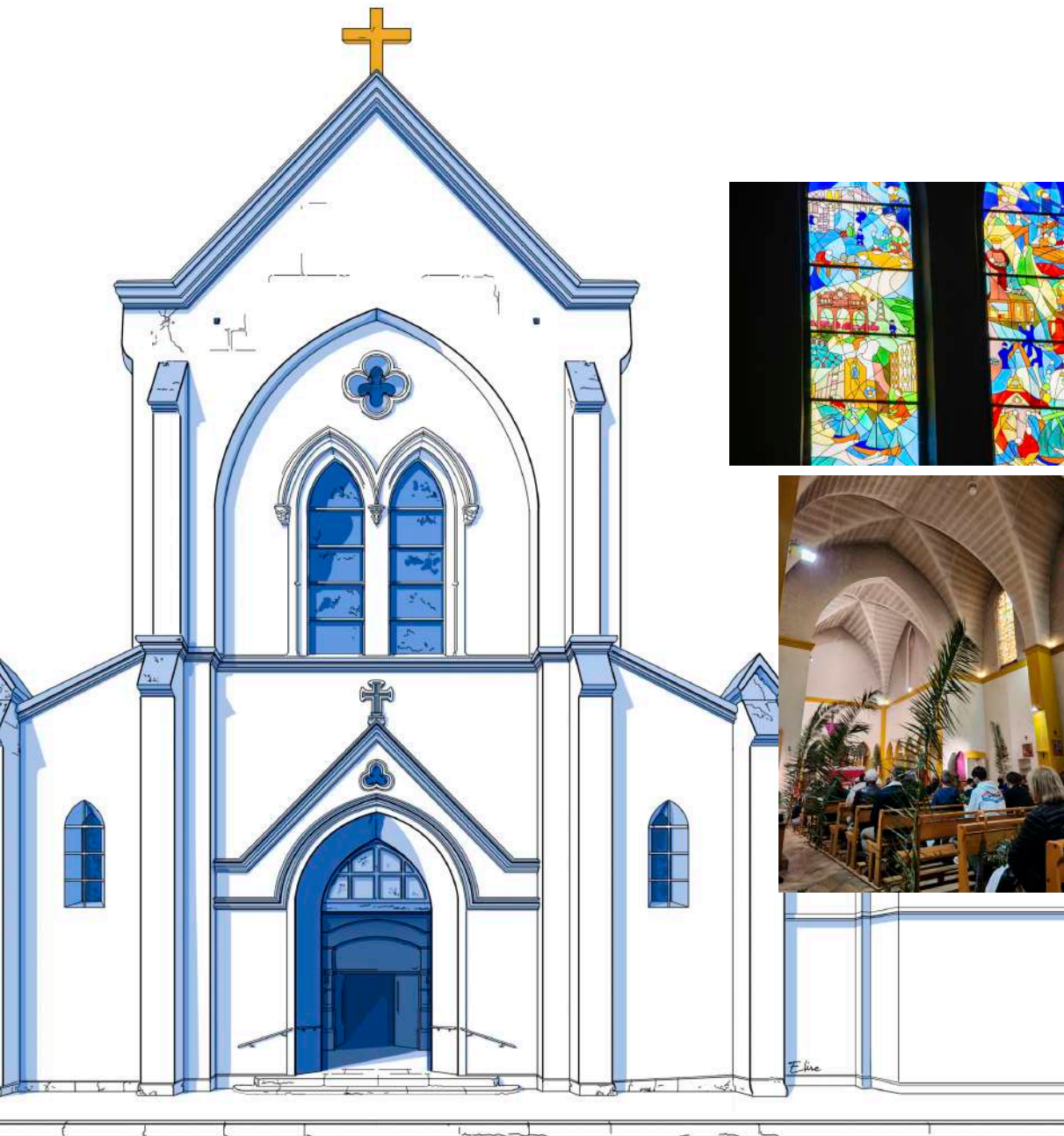


PROJECTIONS

visuels non contractuels



GALERIE DE PHOTOS



VOIR GRAND

comme des bâtisseurs de cathédrales

Pour engager la première phase de travaux, la paroisse se donne
un objectif clair :

RÉUNIR 1 MILLION D'EUROS EN 1 MOIS !

rien que ça...

Ces fonds permettront de lancer les travaux prioritaires.

Ensuite il faudra financer le reste des travaux pour environ la même somme.

« Là où est ton trésor, là aussi sera ton cœur. »

(Mt 6, 21)

SOUTENIR LE PROJET

et bâtir ensemble



Faire un don

Faire un don, c'est
soutenir concrètement
et **immédiatement** le projet Rebatis Montety.

Votre contribution permet de lancer sans attendre les travaux indispensables : mise aux normes, rénovation de l'église, création du parvis et développement du lieu de vie en commençant par la rénovation des locaux paroissiaux situés à l'est de l'église.

Faire une promesse de don

Faire une promesse de don, c'est
s'engager sur l'avenir,
même si vous ne pouvez pas donner immédiatement.

C'est une manière très précieuse de soutenir le projet, car elle permet à la paroisse de se projeter, planifier les travaux et sécuriser les financements.

Défiscalisation possible :

Pour les professionnels : réduction d'impôt sur le revenu ou d'impôt sur les sociétés à hauteur de 60% du montant versé, dans la limite de 5 pour mille du chiffre d'affaires HT.

Pour les particuliers : déduction à hauteur de 66 % du montant versé dans la limite de 20% du revenu imposable annuel.

Chacun peut prendre part à cette œuvre par un don, par la prière, par le relais de l'information ou par un engagement concret.

QUID ?

et si les 1M ne sont pas atteints...

Conscients de l'ampleur de ce projet, deux scénarios se dessineraient en cas d'objectif non atteint.

01

Une rénovation plus progressive :

Un premier palier à 80 000€ permettrait d'effectuer les travaux prioritaires et une remise aux normes générale.

Au dessus de ce montant, les rénovations seraient mises en place au fur et à mesure, par ordre de priorité.

02

Une cession d'une partie du patrimoine de l'Église :

Avoir comme seule issue de vendre une partie de la paroisse, **c'est ce que nous souhaitons communément éviter avec le diocèse !**
D'où le but de cette levée de fond et notre sollicitation aujourd'hui.

L'intérêt des promoteurs est bien là et un projet de cession est à un stade déjà bien avancé.
Il menace chaque jour un peu plus d'être mis à exécution et seule la crédibilité du projet de rénovation complet, soutenu par une bonne dynamique de dons et de promesses de dons, pourra faire basculer la situation vers une issue favorable.

Une fenêtre de signature, à un bailleur social, d'une promesse de vente mi-janvier est ouverte !

Cette vente concernerait toute la partie ouest de Montety, à savoir : la maison Paulin de Montety, le presbytère, la maison Saint Jean XXIII et les jardins.

Dans le cas où elle aurait lieu, le prix d'achat reviendrait à la paroisse et permettrait de rénover l'entièreté des bâtiments restants de la paroisse.

Les dons reçus seraient alors employés à la sauvegarde de notre patrimoine : la paroisse est composée de 2 autres clochers, la chapelle de la Transfiguration et le sanctuaire du Mont Faron.

**Pour Saint Vincent de Paul et le diocèse Fréjus-Toulon, l'urgence de la situation est bien là !
Sans don et sans argent, la vente de la parcelle ouest aura lieu... emportant avec elle une part du patrimoine de l'Église et une bonne partie de notre projet Rebâtis Montety.**

PRIONS ENSEMBLE

Chers frères et sœurs

Le quartier de Montety est né d'un désir profond : celui de bâtir une œuvre durable d'évangélisation populaire. Ce désir, nous le devons à Paulin de Montety, ingénieur de marine né en 1820, homme de foi et de vision, qui a consacré sa vie à faire naître une œuvre appelée à traverser le temps et à toucher le peuple toulonnais.

Aujourd'hui, à notre tour, nous portons la responsabilité et la grâce de rebâtir Montety. Cette mission dépasse nos seules forces humaines ; elle demande l'unité, le courage, la persévérance et surtout l'appui de la prière.

Joël, routier scout toulonnais, au parcours simple et fidèle, a donné sa vie par amour du Christ et de ses frères. Jusqu'au martyre à Dresde sous le régime nazi, il est resté fidèle à sa foi, à l'espérance et à l'idéal scout, fondant clandestinement une patrouille pour soutenir les déportés. Son témoignage demeure pour nous une source de force, de courage, d'exemplarité et d'engagement.

Nous vous proposons de porter ce projet dans la prière, personnellement ou en communauté, en invoquant régulièrement Paulin de Montety afin qu'il nous aide à bâtir une œuvre solide et fidèle à l'Évangile, et en demandant l'intercession du Bienheureux Joël Anglès d'Auriac pour qu'il nous obtienne fidélité, audace et espérance.

Pour ceux qui le peuvent, il est également possible d'offrir un temps de jeûne, selon ses forces, en signe de confiance et d'abandon à Dieu.

Que cette démarche spirituelle nous unisse et prépare les cœurs.

Rebâtir Montety, c'est rebâtir sur la foi, le service et l'espérance.

Nous confions également notre paroisse et l'ensemble des paroissiens à l'intercession de Notre-Dame de Montety et de Saint Vincent de Paul, afin qu'ils protègent notre communauté, qu'ils accompagnent chacun dans la foi, la charité et la solidarité, et qu'ils soutiennent tous ceux qui œuvrent pour le bien commun.

Dans cet élan, nous souhaitons également confier tout particulièrement les jeunes de la paroisse à l'intercession de Saint Carlo Acutis et de Saint Pier Giorgio Frassati.

Tous deux témoignent que la sainteté est possible dès la jeunesse : une sainteté joyeuse, incarnée dans une vie ordinaire, nourrie par l'Eucharistie, l'amitié, l'engagement et le service des plus pauvres. Qu'ils accompagnent les jeunes de Montety, les aident à découvrir leur vocation et les rendent acteurs joyeux, courageux et fidèles de ce projet de renouveau.

Paulin de Montety, priez pour nous.

Bienheureux Joël Anglès d'Auriac, intercedez pour nous.

Saint Carlo Acutis, priez pour nous.

Saint Pier Giorgio Frassati, priez pour nous.

Saint Vincent de Paul, priez pour nous.

Notre Dame de Montety, priez pour nous.

Seigneur,
bénis le quartier Montety,
sa paroisse Saint Vincent de Paul
et tous ceux qui œuvrent pour son renouveau.

COORDONNÉES

Adresse

Église Saint Vincent de Paul
11 Boulevard du Commandant Nicolas
83 000 TOULON

Email de la paroisse

paroissemontety@orange.fr

Email du projet Rebâtis Montety

rebatismontety@gmail.com

Site de la paroisse

saintvincentdepaul.frejustoulon.fr

Site du projet Rebâtis Montety

rebatismontety.fr

Téléphone

04 94 89 55 45



MERCI POUR VOTRE AIDE

On a besoin de
VOUS !

ENSEMBLE, BÂTISSONS AUJOURD'HUI L'ÉGLISE DE DEMAIN